



ILMOITUS

ILMOITUS



## Hyvät suunnistuksen ystävät,

Kaarinan kaupunki on 31 000 asukkaan merellinen ja urheilullinen kaupunki. Strategisena tavoitteenamme on muun muassa edistää hyvinvointia ennakoivasti, rakentaa ekologisesti viihtyisä ympäristö ja olla maineeltaan luova ja innovatiivinen.

Kaarinan kaupunki on iloinen mahdollisuudesta toimia suunnistuksen SM-sprinttikisojen isäntäkaupunkina. Uskon, että Kaarinan hyvin puutarhamainen ja metsäinen, mutta silti urbaaninen maasto antaa oivat mahdollisuudet kisojen järjestelyille.

Kaarina on tunnettu Suomen luovin kunta -tittelistään, erinomaisesta yritysilmapiiristä ja hyvistä kulkuyhteyksistä. Vihreä luonto ja merellinen sijainti mahdollistavat monipuolisen liikkumisen kaikenikäisille. Ulkoilureittejä on useita patikoitaviksi ja uimaan voi pulahtaa neljässä eri paikassa. Yli 700-vuotiaan Kaarinan matkailukohteet ulottuvat maasta taivaaseen ja runsas tapahtumatarjonta kuljettaa runoista rokkiin.

Toivotan kaikille osallistujille menestystä. Nauttikaa Kaarinan maastoista ja palveluista. Erityisesti kehotan tutustumaan Euroopan kulttuuripääkaupunkiseudun tapahtumiin niin kisojen aikana kuin koko kesän ajan. Kulttuuri ja suunnistus tekevät hyvää...

Harri Virta  
Kaarinan  
kaupunginjohtaja

**a** SALON SEUDUN AIKUISOPISTO **PONNAHDA MENESTYKSEEN!**

### LÖYDÄ OMA OSAAMISPOLKUSI!

Nyt on oikea tutustua syksyn koulutustarjontaan. Uusi koulutuskalenterimme ilmestyy kesäkuun alussa.

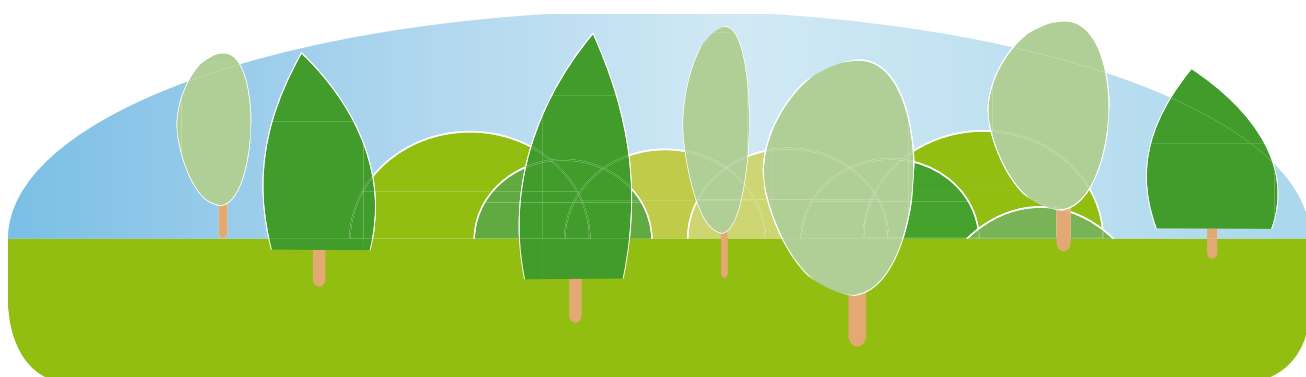
**Kalenterissa mm. lupakortit:**

- Alkoholiasiat ravintolassa -osaamistesti
- Elintarvikehygieniakoulutus ja -testi
- Ensiapukoulutukset
- Ikärajapassi kaupan alalle
- Sähkötyöturvallisuus
- Työturvallisuus
- Tulityö
- Tieturva



Katso koko tarjontamme:  
[www.sskky.fi/aikuisopisto](http://www.sskky.fi/aikuisopisto)

SALON SEUDUN AIKUISOPISTO  
Hyvöninkatu 1, 24240 Salo • p. (02) 7704 1



**- suomalaisia säilykkeitä -**  
[www.sauvonsailyke.fi](http://www.sauvonsailyke.fi)



**- suomalaisia säilykkeitä -**  
[www.sauvonsailyke.fi](http://www.sauvonsailyke.fi)

### Puhdasta osaamista

- Korkeapainepesut 3000 bar asti
- Säiliöpuhdistukset
- Suurtehoimut
- Kuivaimut
- Asbestinpurku
- Muut alan erikoistyöt

**24 h**

 **Hans Langh**

Alaskartano  
21500 PIIKKIÖ  
Puh (02) 477 9400  
Fax (02) 479 6222  
[www.langh.fi](http://www.langh.fi)

**Juhlapalvelu Primadonna**



**Piikkiö**  
puh/fax 02-4726 554  
Antero Tuominen  
0500-527456



ILMOITUS

ILMOITUS

## Tervehdys suunnistajille ja suunnistuksen ystäville!

Tätä kirjoittaessani kuulen historian havinaa. Kilpailukeskus on Piikkiön koulukeskuksessa; vuonna 1957 valmistui Koroisten koulu, 1970-luvulla peruskoulun myötä rakennettiin nykyisin Salvelanrinteen kouluna oleva rakennus sekä vuonna 1984 liikuntahalli. Tien toisella puolella oleva iso rakennus on Salvelan kartanon vanha päärakennus. Siinä olen aloittanut koulunkäyntini 1953. Rakennus oli vuosikymmeniä Piikkiön kunnantoimistona: 60-luvulta aina vuoteen 2009, jolloin Piikkiö ja Kaarina yhdistyivät.

Täällä Piikkiössä alkoi myös suunnistustai-paleeni 50 vuotta sitten. Olenko siis viettämässä juhlaa toimiessani kilpailunjohtajana tämän vuoden SM-sprintissä? Toivottavasti kilpailupäivänä tuntuu siltä.

Suunnistus on muuttunut näinä vuosikymmeninä todella paljon. Kartat olivat ensimmäisinä suunnistusvuosinani venäläisiä topografikarttoja; mittakaava usein 1:30000, joskus jopa 1:42000. Peruskartoitus oli maassa vielä kesken. Vasta 60-luvun loppupuolella Piikkiöstäkin saatiin peruskartta.

Karttojen kehitys on jatkunut sen jälkeen melkoisella vauhdilla. Jo 70-luvulla yleistyivät suunnistuskartat, ensin täydennettyinä peruskarttopohjalta ja myöhemmin kokonaan suunnistuskartoiksi valmistettuina.

Pitkään kilpailtiin vain normaalimatalla, pitkällä matkalla, viestissä ja yösuunnistuksessa. Vasta viimeisen 20 vuoden aikana ovat tulleet mukaan keskimatka ja sprintti.

Tätä vuoden 2011 sprinttisuunnistusta ovat järjestämässä Paimion Rasti ja oma seurani RastiPiikkiö. Vuoden tauon jälkeen R1 ja R2 järjestetään samasta kilpailukeskuksesta. Kuitenkin niin, että molemmat ryhmät kilpailevat omissa maastoissaan.

Oman lisänsä tuovat kilpailuun nuorten H/D20 MM-katsastus ja H/D18 EM-katsastus sekä huippuliigan osakilpailu, joka televisoidaan ja miesten kilpailu lähetetään suorana lähetyksenä Yleltä. Nämä ovat tuoneet oman haasteensa järjestelyihin. Varsinkin huippuliiga, jonka siirto kilpailumme yhteyteen tapahtui vasta huhtikuun puolen välin jälkeen.

Sprinttisuunnistus eroaa luonteeltaan metsäsuunnistuksesta. Kaiken pitää tapahtua nopeammin. Moni ikäpolveni suunnistaja ei arvosta sprinttiä, eikä pidä sitä oikeana suunnistuksena. Toivoisin näiden henkilöiden kokeilevan ja huomaavan, että eri asiat korostuvat sprintissä kuin metsässä suunnistaessa. Kilpailu on yleisön seurattavissa ja se voi havaita, kuinka kovaa vauhtia huippusuunnistajat juoksevat kilpailussa ja kuitenkin pystyvät lukemaan karttaa.

Kilpailtaessa asutulla alueella, on monenlaisia kiellettyä aluetta, jotka karttaan on merkitty. Toivonkin kaikkien kilpailijoiden tutustuvan näihin kartan merkintöihin ja noudattavan niitä. Tämä on tärkeää harrastuksemme jatkuvuuden kannalta. Ainakaan vielä ei sääntöjen rikkojille ole säädetty muuta rangaistusta kuin kilpailusuorituksen hylkääminen. Näin tässäkin kilpailussa tulemme tekemään ja myös valvomaan sääntöjen noudattamista.

Lähes kaksi vuotta kestänyt työ alkaa olla viimeistelyä vailla, siis itse kilpailua. Kiitän kaikkia, jotka ovat myötävaikuttaneet kilpailumme onnistumiseen: talkoolaisia, toimitsijoita, yhteistyökumppaneita, Kaarinan kaupunkia.

Toivotan miellyttävää kilpailupäivää kaikille: kilpailijoille onnistuneita suorituksia, yleisölle jännitystä, talkooväelle mielihyvää ja yhteistyökumppaneille vastinetta tuelleen.

Tervetuloa suunnistuksen SM-sprinttiin Kaarinaan, Piikkiön taajamaan.



Lasse Laine  
Kilpailunjohtaja  
SM-sprint 2011

Asiakas  
= Omistaja



Haluatko asiakkaasta myös omistajaksi?  
Sijoita 100 euron osuusmaksu, saat 45 euron edut!

Näin liityt:

Täytä asiakasomistajasopimus ja jätä se TOK:n marketteihin tai liikennemyymälöihin. Maksa samalla Turun Osuuskaupan osuusmaksu 100 € tai osuusmaksuna 20 €, jolloin loppuosaa maksetaan kertyvällä Bonuksella 24 kk:n kuluessa.



www.tok.fi

Asiakasomistajaksi liittyessä maksetaan Turun Osuuskaupan osuusmaksu 100 €. Sen voi maksaa kerralla kokonaan tai liittyessä 20 €, jolloin loppuosaa maksetaan kertyvällä Bonuksella 24 kk kuluessa. Bonus alkaa kertyä 50 euron kuukausiostoilla. Asiakasomistajaksi liittyessä annettavat tiedot tallennetaan S-ryhmän asiakasomistaja- ja asiakasrekisteriin. Lisätietoa asiakasomistajuudesta saa osoitteesta: s-kanava.fi tai puhelimitse asiakasomistajapalvelusta 010 76 5858, ma-pe klo 8-20, (0,0828 €/puhelu + 0,1199 €/min).



Hinta voimassa pe-su 3.-5.6.



Palvelemme ma-pe 7-21, la 7-18, su 12-18

**MARKET** Piikkiö  
Hadvalantie 14,  
21500 Piikkiö

Kukapa ei haluaisi, että oma näkemys todella kolahtaa vastaanottajalle.

- | Paino- ja tulostuspalvelut
- | Markkinointiviestinnän palvelut
- | Teknisen alan palvelut
- | Tallenne- ja arkistopalvelut

**multi+print**

Näkemyksen toteuttaja.

Espoo | Helsinki | Hyvinkää | Kokkola | Lahti | Oulu | Pori | Rauma | Salo  
Seinäjoke | Tampere | Turku | Vaasa | Vantaa >>> www.multiprint.fi



ILMOITUS

ILMOITUS

## Kilpailupäivän ohjelma

**Klo 7.00**

Kilpailukeskus aukeaa

**Klo 9.00**

Karsintojen ensimmäiset lähdöt, karsintojen lähtökynnykset sulkeutuvat

**Klo 11.00**

Karsintojen maali sulkeutuu

**Klo 11.30**

Kilpailujen suojelijan tervehdys, kaupunginjohtaja Harri Virta

**Klo 12.30**

A-finaalien lähtölistat ilmoitustaululla

**Klo 13.10**

B-finaalin lähdöt alkavat,

**HUOMIO! Kaikkien finaalien lähtökynnykset sulkeutuvat**

**Klo 14.00**

Huippuliigan D21 finaali alkaa

**Klo 14.20**

A- finaalin lähdöt alkavat

**Klo 15.08**

Huippuliigan H21 finaali alkaa

**n. klo 16.15**

Palkintojen jako, tulosten selvittyä

## Kilpailun vaikutukset liikennejärjestelyihin

**Klo 7.00-9.00**

Liikennettä ohjataan parkkipaikoille, jotka ovat Toivonlinnantien Piikkiön päässä.

**klo 7.00-9.00**

Jalankulkijoita liikenteessä, kun ihmiset kävelevät Toivonlinnantien parkkipaikoilta koulukeskukseen.

**Klo 9.00-11.00 ja 13.00-16.30**

Liikenteellistä haittaa seuraavilla katuväleillä:

**Hepojoentie:** Välillä Keskustan liikenneympyrä – Kantatie 40 (ohikulkutie)

**Koroistentie:** koko tien osuudella

**Makarlantie:** koko tien osuudella

**Hadvalantie:** Välillä keskustan liikenneympyrä – Rungontie

Liikennettä häiritsevät tien yli juoksevat suunnistajat. Yllä mainituilla teillä liikenne voidaan joutua välillä katkaisemaan.

Eniten kilpailut vaikuttavat Makarlantien liikenteeseen. Makarlantie kannattaa kiertää, jos se vain on mahdollista.





Suunnistuksen SM-Sprint Piikkiössä su 5.6.2011



ILMOITUS

ILMOITUS

### TILI-PIIKKIÖ OY

Hadvalantie 9 – Piikkiö  
Yritysten perustamiset,  
kirjanpidot, palkat ym.  
P. 02-4759 500  
tili-piikkio@tili-piikkio.fi

MAAHANTUONTI • MYYNTI • VUOKRAUS • HUOLTO

KATSO LÄHIN JÄLLEENMYYJÄSI

**WWW.FINNSIIRTO.FI**



Finnsiirto Oy • Tuotekatu 8 • 21200 Raisio • Puh. 02-43 82 900 • Fax. 02-43 73 713



TUORLAN MAJATALO

*Ravintola ja  
kartanopuoti.*

*Edullinen majoitus.*

p. (02) 472 6625

*www.tuorlanmajatalo.fi*

**K SUPERMARKET**

**PIIKKIÖ**



**AIRISTON ASUNTOKESKUS OY**  
LKV [A] Puutarhakatu 16A 5.krs 20100 Turku p. 2845320

Aatos Huhtala, LKV p. 0400-226898  
Jari Huhtala, LKV p. 040-5785502  
Anneli Saikkonen, LKV p. 0400-782644

TEOLLISET  
PINTAKÄSITTELYT

Vuosikymmenten kokemuksella/ammattitaidolla

TEOLLISUUSMAALAAMO  
M FINGERROOS OY

- 02 4777 600 Jättänväljantie 2
- 0500 474444 21500 Piikkiö
- 050 60077

**PROCESS  
FLOW**  
www.processflow.fi

**WOODEX 890**  
WOODEX  
PUUÖLJY  
0,9 L  
ruskea, vihreä ja väritön

www.turunmaalitukku.fi  
**MAALITUKKU**  
TEOLLISUUSKATU 44 Ma 8-18, ti-pe 8-17, la 9-13  
ITÄHARJU Puh. 02-469 2288

**PAAVOLAN  
PUUTARHA OY**

**21500 PIIKKIÖ**



**Vahvasti mukana**

SUUNNITTELU • VALMISTUS • ASENNUS • HUOLTO

Johtavat suomalaiset  
sahakonevalmistajat  
luottavat HYDORING-laatuun  
– mikset siis sinäkin

**HYDORING**  
www.hydroring.com  
Puh. 0207 656 900

Yli 20 vuoden kokemuksella hydraulikasta

SYLINTERIT • KONEIKOT • LOHKOT • KOMPONENTIT • SERVICE